



# P-8098 BLACK /8099 WITHE

## Botas de Agua Resistentes

Las botas de agua con puntera de acero resistente al agua y placa de acero están fabricadas con material de PVC original tanto para la parte superior como para la suela exterior. Está aprobado por Europe CTC Lab con categoría CE S5.



**Parte superior:** material de PVC de alta calidad.

**Forro:** malla de tela suave.

**Suela:** Material de PVC de alta calidad

**Puntera:** Puntera de acero

**Penetración:** Placa de entresuela de acero

**Tamaño:** UE 37-47#, Reino Unido 3-13# Altura: 38,5 cm CE EN ISO 20345:2011 S5 SRC

**Aplicación:** Construcción, Química, Industria Alimentaria, Catering, Limpieza, Granja y Jardín, Almacenamiento de Alimentos, etc.



200 JOULE TOECAP



SLIP-RESISTANT



SHOCK ABSORPTION



ELECTRIC HAZARD 18KV



ANTI-NAIL MIDSOLE



PETROL AND CHEMICAL RESISTANT



WATER RESISTANT



OIL RESISTANT



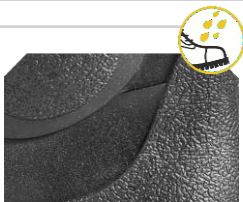
### Protección de puntera de acero • AN1-EN12568

La puntera de acero inoxidable puede alcanzar los 200 julios debido a objetos que caen o ruedan. Es más fuerte que la puntera de hierro.



### Protección de placa de entresuela de acero • AN1-EN12568

Placa de entresuela de acero, es resistente a la penetración cero. Puede resistir pinchazos de uñas de 1100 newtons de objetos afilados. Es más fuerte y más flexible que la placa de hierro normal.



### PVC resistente al agua • CE EN ISO 20345:2011

El material de PVC de alta calidad es resistente al agua. La parte superior es suave y cómoda, con forro de tela transpirable. La resistencia al desgarro superior es de más de 60 newtons, para resistir el desgaste del trabajo duro.



### Suela exterior de PVC resistente. • CE EN ISO 20345:2011

La suela exterior está hecha con material de PVC, más 5-10% de nitrilo. La suela puede pasar las pruebas SRA y SRB de resistencia al deslizamiento. La suela exterior de PVC de alta densidad está diseñada según la norma EN ISO 20347 para resistencia a la abrasión.

